

A professzionális infravörös kamerák új generációja

ThermoPRO™ TP8S

Jellemzők az IR technológia ipari alkalmazásához

- Új generációs, nagy felbontású IR érzékelő (384x288 pixel, 35 µm)
- Érintőképernyős vezérlés és távirányítás
- Ultra kompakt könnyűfém burkolat
- Nagy felbontású 640x480 OLED, kereső és 1280x1024 vizuális kamera
- Nagy kapacitású (2 GB) SD memóriakártya
- Szinkronizált videó kimenet VGA LCD kijelzőre, OLED keresőre, VGA vagy TV kimenet
- Windows jellegű menüfelület

Kiváló tulajdonságokat kínálunk

- Színes vizuális és hőképek
- Nagy termikus érzékenység hőmérséklet mérés
- Egyszerű, gyors, biztonságos
- Jól kezelhető minőségű képek
- Teljes radiometrikus elemzésekre rögzíthető kép
- Nagy sebességű adatátvitel és feldolgozás
- A páratlan egyszerűség és kényelem nem hasonlítható össze más IR kamerával



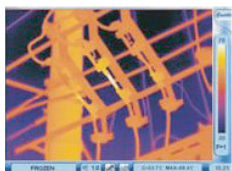
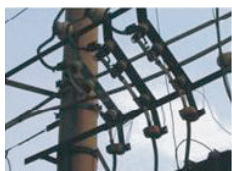
Mostantól elérhető a legfejlettebb infravörös kamera, melyben egyesítésre kerültek az iparban eddig nélkülözött technológiák is. Ezen megoldás tökéletes megtestesítője a Guide cég ThermoPro TP8S készüléke, mely a világ professzionális termográfiai szakemberei számára készült.

A masszív, kompakt és erős burkolatú ThermoPro TP8S széleskörű képességeivel lehetőséget teremt a termográfiai felvételeket készítő szakemberek számára eddig soha nem látott hatékonyság és termelékenység elérésére.

A ThermoPro TP8S felülmúl minden eddigi infravörös radiometrikus kamerát, ezzel új mércét állítva fel az ipari felhasználású csúcs-kategóriás készülékek között.

Alaptartozékok

- Infravörös kamera vizuális kamerával
- Beépített lézer célzó
- 35mm-es IR lencse
- 3,5" VGA érintőképernyős LCD kijelző
- 0,6"-os OLED beépített kereső
- 2 GB SD kártya és kártyaolvasó
- 2 db újratölthető Li-ion akkumulátor
- Akkumulátor töltő
- AC adapter
- Video kábel
- USB kábel
- RS232 kommunikációs protokoll
- Guide IrAnalyser képfeldolgozó szoftver
- Használati útmutató
- Szállító bőrönd



Képfeldolgozás

IR detektor típusa:	Hűtés nélküli FPA mikrobolométer érzékelő (384x288 pixel, 35 µm)
Hullámhossz tartomány:	8-14 µm
Termális érzékenység:	0,08 °C 30 °C-on
Látótér/fókusz:	22°x16° / 35 mm
Fókusz:	Automatikus vagy motorizált
Elektronikus zoom:	x1 - x10 folyamatos zoom
Beépített digitális kamera:	CMOS érzékelő, 1280x1024 pixel

Kép megjelenítés

Külső kijelző:	3,5" nagy felbontású színes VGA LCD kijelző (640x480 pixel)
Kereső:	0,6" beépített nagy felbontású színes OLED (640x480 pixel)
Videó kimenet:	VGA/PAL/NTSC kapcsolat

Kezelő-berendezés kapcsolat

Érintő képernyő:	A kijelző érintésével parancsok és folyamatok végezhetőek el
Távirányítás (opcionális):	Felhasználó által választható használati mód
Joystick és gombok:	Felhasználó által választható használati mód
Menü:	Windows jellegű menüfelület

Mérés

Hőmérséklet tartomány:	-20 °C - 600 °C (opcionálisan +2000 °C)
Pontosság:	1 °C vagy 1%
Mérési módok:	Automatikus forrópont és riasztás élő és nagytított képen is, 8 pont, 8 mozgatható és változtatható méretű terület, vízszintes, függőleges vonal profil, hisztogram, izoterma 0,01 - 1,00 között változtatható
Emissziós korrekció:	Automatikus korrekció távolság, páratartalom, atmoszféra és optika figyelembevételével
Mérési tulajdonságok:	Optika transzmissziós korrekció: Automatikusan, a jelek érzékelésekor

Képtárolás

Típus:	2 GB SD kártya vagy belső flash memória
Fájl formátum:	JPEG (tartalmazza a hőképet, a vizuális képet, a hang- és szöveges megjegyzést)
Hangjegyzet:	30 másodperces hangjegyzet képenként
Szöveges megjegyzés:	Előre beállított szövegek

Lézercélzó

Oszályozás:	II. osztályú félvezető lézer
-------------	------------------------------

Opcionális lencsék

Látótér / fókusz:	7,7° x 5,8° / 100 mm 45,6° x 35° / 16 mm
-------------------	---

Energiaellátás

Akkumulátor típusa:	Újratölthető Li-ion Camcorder akkumulátor
Töltési rendszer:	Kamerában, vagy külső töltőben
Működési idő:	kb. 2,5 óra folyamatos működés
Külső áramforrás:	AC adapter 110/220 VAC, 50/60 Hz

Környezet

Működési hőmérséklet:	-20 °C - +60 °C
Tárolási hőmérséklet:	-20 °C - +60 °C
Páratartalom:	Működés és tárolás 10 - 95%, nem lecsapódott
Burkolat:	IP54 IEC 529 burkolat
Ütés:	Működés: 25G, IEC 68-2-29
Rezgés:	Működés: 2G, IEC 69-2-6

Csatlakozás

USB 2.0:	Való idejű adattovábbítás PC-re, számítógép vezérlés
RS232 kapcsolat:	Számítógépes vezérlés

Fizikai jellemzők

Burkolat:	Könnnyűfém ötvözet
Tömeg:	0,85 kg (akkumulátor és LCD nélkül), 1,1 kg (akkumulátorral és LCD-vel együtt)
Méret:	186 mm x 106 mm x 83 mm (alap modell)